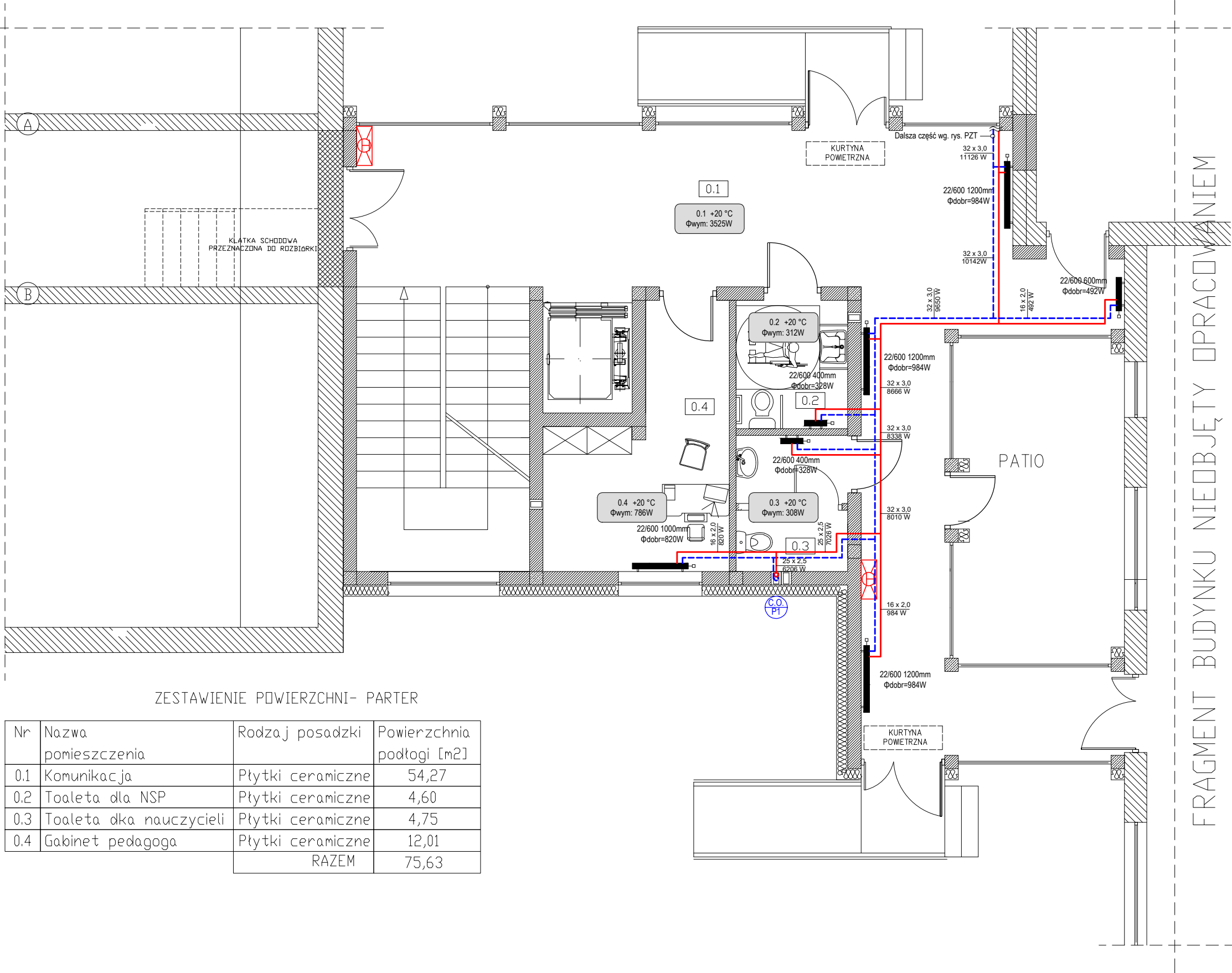


FRAGMENT BUDYNKU NIEOBJĘTY OPRACOWANIEM



ZESTAWIENIE POWIERZCHNI- PARTER

Nr	Nazwa pomieszczenia	Rodzaj posadzki	Powierzchnia podłogi [m2]
0.1	Komunikacja	Płytki ceramiczne	54,27
0.2	Toaleta dla NSP	Płytki ceramiczne	4,60
0.3	Toaleta dla nauczycieli	Płytki ceramiczne	4,75
0.4	Gabinet pedagoga	Płytki ceramiczne	12,01
RAZEM			75,63

LEGENDA:  
— zasilanie instalacji c.o.  
- - - powrót instalacji c.o.

0.1 - oznaczenie pomieszczenia  
+20°C - proj. temperatura pom.  
1665 W - zapotrzebowanie ciepłe pomieszczenia

grzejnik zintegrowany  
1170 W - dobrana moc grzejnika  
1000mm - szerokość  
22/600 - model/wysokość

- Uwaga:
- Grzejniki zasilic systemem trójnikowym z wykorzystaniem systemu zaciskanego PEXALPEX.
  - Przewody zasilające projektowaną część budynku należy podłączyć do istniejącej kotłowni.
  - Na zewnątrz budynku prowadzić należy przewody preizolowane w gruncie poniżej strefy przemarzania.
  - Przewody wewnątrz budynku prowadzić w warstwie izolacji posadzki.

JEDNOSTKA PROJEKTOWA  
PRZEDSIĘBIORSTWO BUDOWLANE TEMPUS SP. Z O.O.  
LASOCICE, ul. SZKOLNA 16  
64-100 LESZNO  
NIP 697-22-25-959  
e-mail: tempus@tempus.pl  
www.tempus.pl

TEMPUS

OBIEKT  
ROZBUDOWA Z PRZEBUDOWĄ BUDYNKU SZKOŁY  
PODSTAWOWEJ W LASOCICACH

Działka nr: 319/8  
Lasocice, ul. Szkolna 13

INWESTOR  
Gmina Świeciechowa  
ul. Ułańska 4  
64-115 Świeciechowa

NAZWA RYSUNKU  
RZUT INSTALACJI CENTRALNEGO  
OGRZEWANIA PARTER

Niniejszy projekt jest chroniony prawem autorskim.  
Przedsiębiorstwo Budowlane TEMPUS Sp. z o.o., zgodnie z Ustawą z dnia 4 lutego 1994 r. o prawie autorskim i prawach pokrewnych, zastrzega sobie prawa autorskie i zakazuje bez jego wiedzy i zgody powielania i wykorzystywania tego projektu do celów niezgodnych z jego przeznaczeniem.

PROJEKTANT	mgr inż. MARCIN SADOWSKI Uprawnienia nr WKP/0176/PWDS/18 w specjalności instalacyjnej	SKALA 1:75
SPRAWDZAJĄCY	mgr inż. JAKUB JAGODZIŃSKI Uprawnienia nr WKP/0164/DWDS/17 w specjalności instalacyjnej	NR RYS. S7
ASYSTENT PROJEKTANTA	MARIUSZ SADOWSKI	STRONA

DATA OPRACOWANIA  
GRUDZIEŃ 2021

BRANŻA  
INSTALACYJNA